

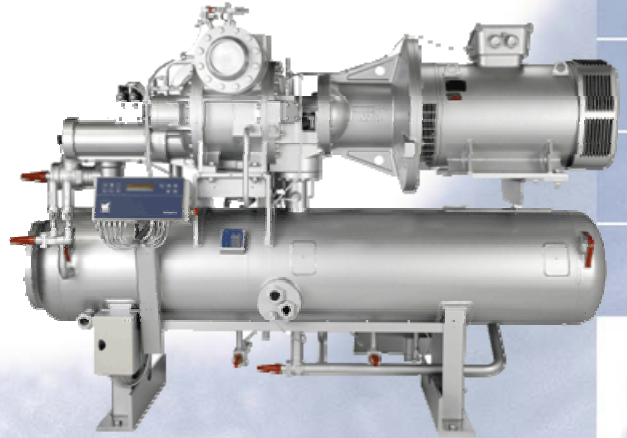


UNISAB III

스크류 및 왕복동식 냉동기용 자동컨트롤 시스템



Unisab III



컨트롤 시스템의 혁신

현재 냉동기용 자동컨트롤시스템은 모든 냉동시스템에 적용되어 상당한 운전비 절감의 효과를 가져다 주는 통합 솔루션으로 널리 인식되고 있습니다.

하지만 Unisab III 냉동기용 자동컨트롤 패널은 기존의 패널과는 달리 다양한 PC 모니터링 소프트웨어와 연결호환성을 극대화한 최신기술의 컨트롤 시스템입니다.

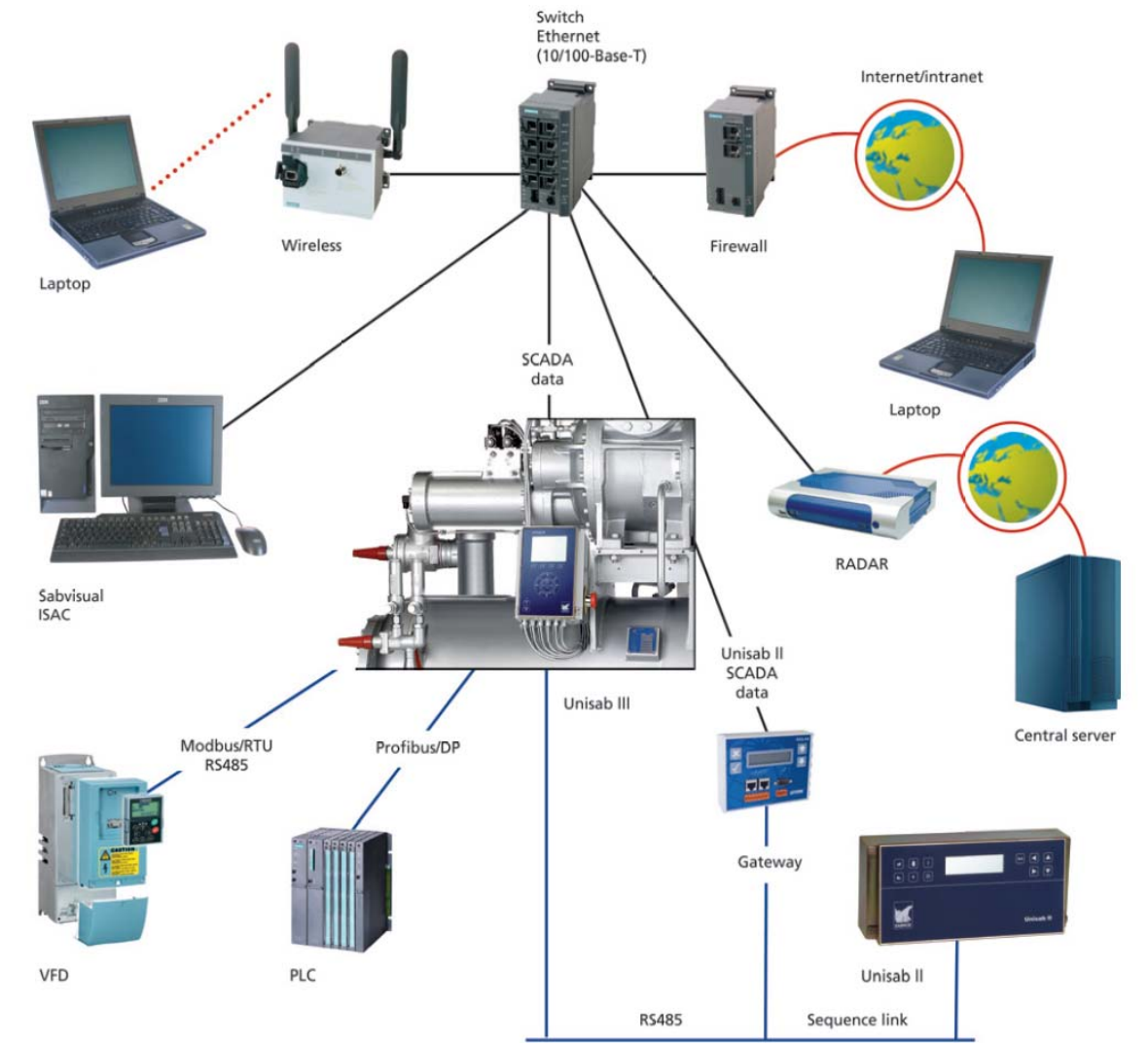
다양한 기능의 연결

각각의 Unisab III 패널은 단독으로 구축되어 있거나 별도로 추가되는 커뮤니케이션 포트/프로토콜과 광범위하게 연결될 수 있습니다. 이는 사실상 세계 어디에서나 컴퓨터를 이용하여 컨트롤 및 모니터링 할 때 사용되는 컨트롤 시스템과의 통합을 매우 용이하게 합니다.

Unisab III는 Sabroe 스크류, 왕복동 냉동기 및 칠러뿐만 아니라 타 업체의 냉동장비에서도 안전하고 효과적인 컨트롤 및 모니터링 기능을 제공합니다. 사전에 설치된 셋팅을 통해 다양한 현장이나 환경에서도 쉽게 설치 가능합니다.

Unisab III는 냉동기의 안전한 컨트롤 및 모니터링을 제공하며 최적운전을 위한 여러 가지 환경을 제공합니다. 뿐만 아니라 최대 14대까지의 스크류/왕복동 냉동기 및 칠러의 연동 운전이 가능합니다. Unisab III는 메뉴체계가 운전자가 쉽게 사용할 수 있도록 구성되어 있어 특별한 지식이나 전문적인 교육 없이도 다양한 메뉴를 운용할 수 있습니다. 또한 뛰어난 연결호환성을 통해 장비에 직접 연결되었거나 또는 원거리에 위치한 PC를 통해 모든 종류의 컨트롤 및 모니터링이 가능합니다.

주요 장점	
Open protocols	다양한 PC모니터링 소프트웨어와의 호환성을 극대화하였음.
Remote access	원격 모니터링 시스템 구현을 보다 쉽게 하기 위한 multi communication part로 제공하며 인터넷을 통해 접근이 가능하도록 시스템이 구현되었음
Graphical display	5.7" 화면으로 7개 line을 통한 압축기 운전 정보제공
Easy upgrade	기존의 memory chip을 교체하여 업그레이드 하는 방식과 달리 SD Card로 통하여 PC로부터 다운로드 받아 업그레이드 가능
Function Key-pad	화면상에 나타나는 정보에 따라 복합적인 기능을 수행하는 key board를 추가하였음
Korean language	한국어 버전으로 출시 예정이며 SD card로 통한 Firmware 업그레이드
Screen saver	장기간 키보드의 입력이 없을 때 정상 운전 상태임을 알려주는 그림이 화면 전면으로부터 표시되어 운전상태를 한눈에 알 아 볼 수 있도록 하였음



Technical data

적용(Applications)	스크류, 왕복동 냉동기 및 칠러의 콘트롤 및 모니터링
연결호환성(Connectivity)	복합통신포트(이더넷포함) 프로피부스 DP와 시퀀스부스가 표준으로 적용됨(RS485는 별도 프로토콜)
연동운전(Sequencing)	내장된 Multisab program에 의하여 최대 14대까지 서로 다른 메이커 또는 타입의 냉동기와 칠러의 연동제어 가능 (최적부하운전)
진단(Diagnostics)	상세 운전정보 저장 및 분석 가능 (최대 30 shut-down)
냉매(Refrigerants)	모든 냉매에 적용
언어(Languages)	영어(옵션으로 다른 언어 적용 가능)
화면(Display)	5.7인치 VGA스크린
판넬 외장(Enclosure)	IP54
적용온도(Ambient temperature)	0~55°C
전압(Power supply)	85-250 VAC, 50-60 Hz
크기(Dimensions)	380 x 300 x 210 (H x W x D)mm
무게(Weight)	6.5 kg