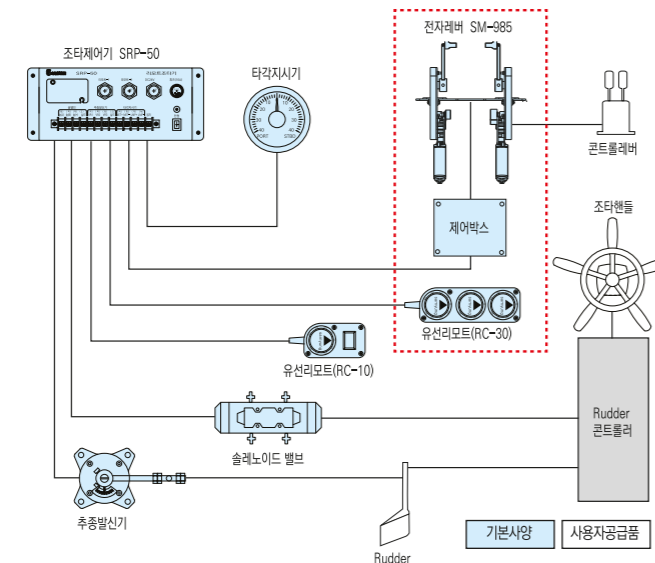




SRP-50
SRP-50 + SM-985 **리모트 조타기**



시스템 구성도



특징 및 사양

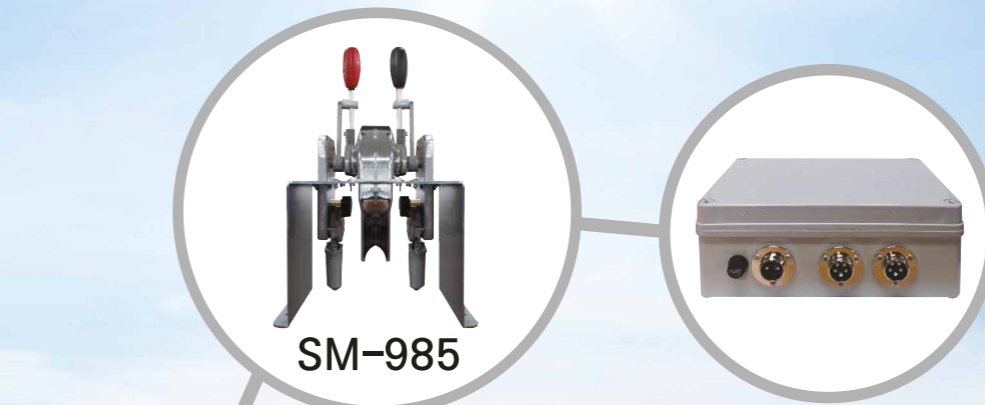
- ▶ 초소형, 경량으로 장소에 제한없이 간편한 설치
- ▶ 2개의 리모트를 동시에 사용 가능
- ▶ 리모트 FND로 타각정보 표시 가능
- ▶ 다이얼 조타 방식으로 정밀한 좌, 우 조타
- ▶ 선내외 어느 곳에서나 리모트에 의한 간편한 조타 가능
- ▶ 인력해소, 연료절감, 작업시간단축 효과
- ▶ 사용온도 : -15°C ~ +55°C ▶ 사용전압 : DC 18 ~ 32V(정격24V)

구성품

- 기본구성(SRP-50)
 - 조타제어기(SRP-50)
 - 추종발신기(FS-80)
 - 타각지시기(FM-80)
 - 리모트제어기(RC-10)
 - 솔레노이드밸브(SV-20)
- 기본구성(SRP-50+SM-985)
 - 조타제어기(SRP-50)
 - 추종발신기(FS-80)
 - 타각지시기(FM-80)
 - 리모트제어기(RC-30)
 - 엔진콘트롤 장치(SM-985)
 - 제어박스(SM-985C)

자동조타 · 엔진 콘트롤 시스템
Auto Pilot · Engine Control System

- ✓ 인력해소
- ✓ 시간단축
- ✓ 연료절감





SAS-70
SAS-70 + SM-985 **지능형**



GPS 콤파스 연동 가능

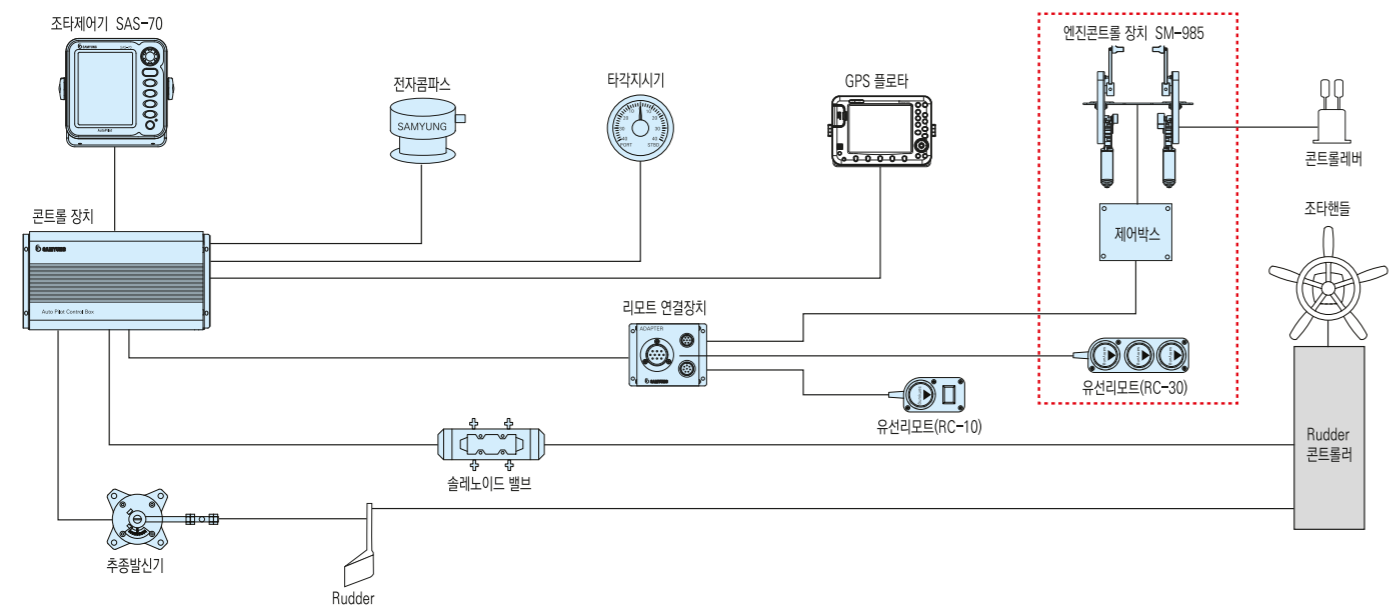
SAS-7
SAS-7 + SM-985 **기동형**



GPS 콤파스 연동 가능

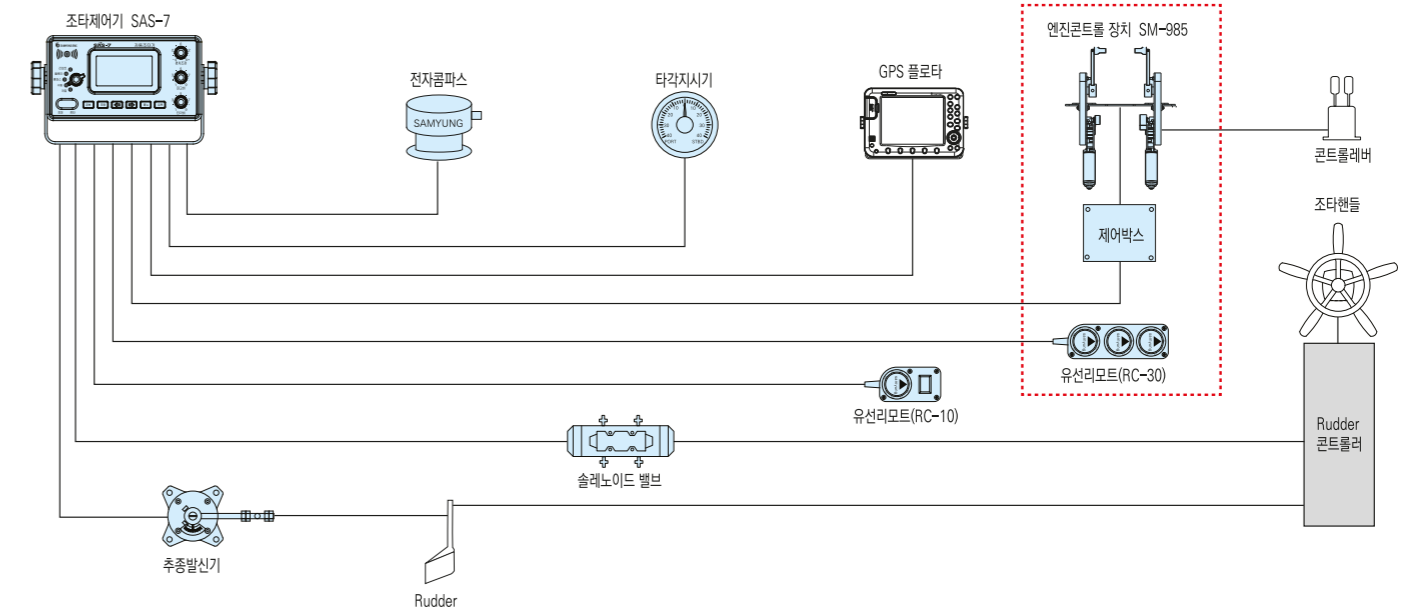
시스템 구성도

기본사양 사용자공급품



시스템 구성도

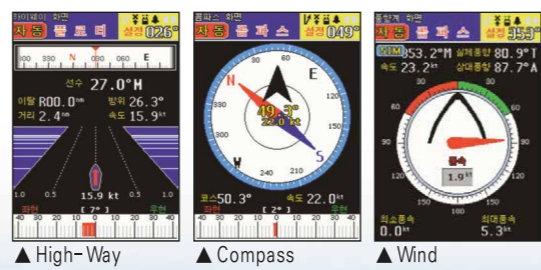
기본사양 사용자공급품



특징 및 사양

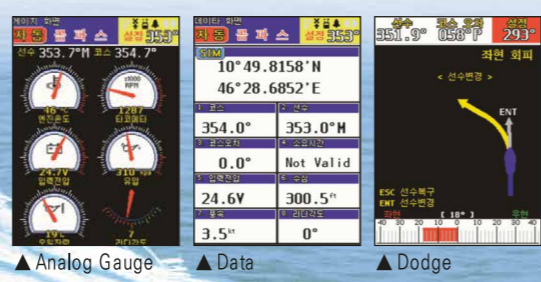
- ▶ 고선명 5.6인치 칼라 TFT LED 사용
- ▶ GPS 콤파스 연동으로 직선 항해 향상
- ▶ 분산된 항해정보를 한 화면에 표시하여 자동조타 집중력 향상
- ▶ GPS 플로타와 연결하여 목적지까지 무인조타 가능
- ▶ 선내 어느 곳에서나 리모트에 의한 간편한 조타 가능
- ▶ 화면 표시 : 5.6인치 TFT LED
- ▶ 선수방위 분해능 : 0.5도(전자콤파스)
- ▶ 목적지 방위 분해능 : 1도
- ▶ 사용 온도 : -15°C ~ +55°C

화면구성



구성품

- 기본구성(SAS-70)
 - 조타제어기(SAS-70)
 - 콘트롤장치(SAS-70C)
 - 리모트 연결장치(SAS-70A)
 - 전자콤파스(ES-95)
 - 추종발신기(FS-80)
 - 솔레노이드밸브(SV-20)
 - 타각지시기(FM-80)
 - 유선리모트 제어기(RC-10)
- 기본구성(SAS-70+SM-985)
 - 조타제어기(SAS-70)
 - 콘트롤장치(SAS-70C)
 - 리모트 연결장치(SAS-70A)
 - 전자콤파스(ES-95)
 - 추종발신기(FS-80)
 - 솔레노이드밸브(SV-20)
 - 타각지시기(FM-80)
 - 유선리모트 제어기(RC-30)
 - 엔진컨트롤 장치(SM-985)
 - 제어박스(SM-985C)



특징 및 사양

- ▶ 고밀도 직접회로 전자 콤파스 채택으로 방위 정밀도 향상
- ▶ GPS 콤파스 연동으로 직선 항해 향상
- ▶ 대형 LCD 채택으로 모든정보를 한 화면에 한글로 표시
- ▶ 선체 360도 회전으로 전자 콤파스 자동 편차 보정 가능
- ▶ 타각 지시기 조정이 본체에 있어 수정작업이 편리하다
- ▶ 라바 키보드 채택으로 키작업이 편리하고 반영구적인 내구성 보유
- ▶ 경보 메세지 발생시 조치방법 한글 표시로 자가 진단이 편리

- ▶ GPS 플로타와 연결하여 목적지까지 자동조타 가능
- ▶ 조타 및 엔진컨트롤 장치 사용전압 : DC18~32V (정격 24V)
- ▶ 선수 방위 분해능 : 0.5도(전자콤파스)
- ▶ 목적지 방위설정 분해능 : 1도
- ▶ GPS 플로타 I/F(연결신호) : RS-232C (NMEA-0183)
- ▶ 사용온도 : -15°C ~ +55°C
- ▶ 솔레노이드 신호출력 : 최대 3A, +공통, -출력

구성품

- 기본구성(SAS-7)
 - 조타제어기(SAS-7)
 - 전자콤파스(ES-95)
 - 추종발신기(FS-80)
 - 솔레노이드밸브(SV-20)
 - 타각지시기(FM-80)
 - 리모트제어기(RC-10)
- 기본구성(SAS-7+SM-985)
 - 조타제어기(SAS-7)
 - 전자콤파스(ES-95)
 - 추종발신기(FS-80)
 - 솔레노이드밸브(SV-20)
 - 타각지시기(FM-80)
 - 리모트제어기(RC-30)
 - 엔진컨트롤 장치(SM-985)
 - 제어박스(SM-985C)