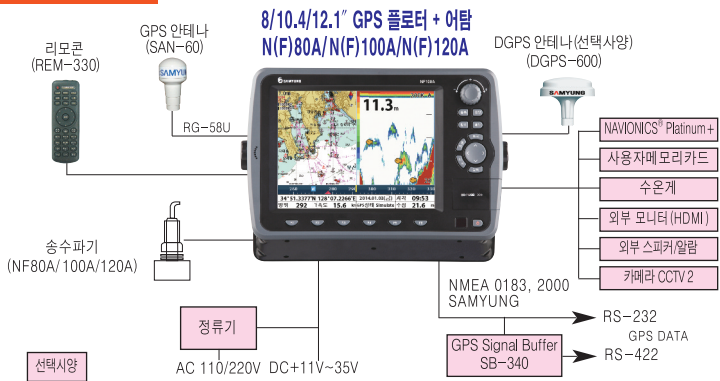


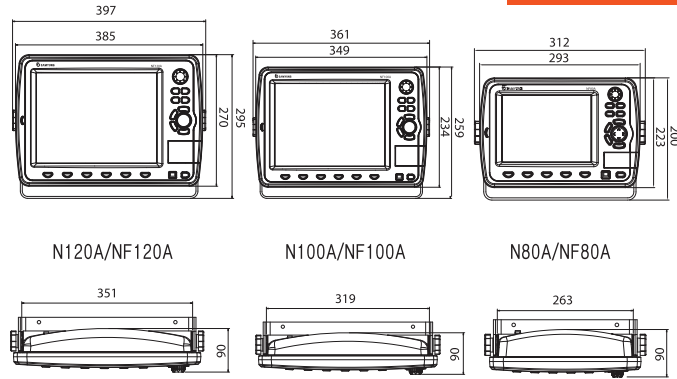
사양

	N80A/N100A/N120A	NF80A/NF100A/NF120A
화면	8/10.4/12.1" 고선명도 (800 x 600 / 800 x 600 / 1024 x 768) LED Backlight 사용	
추적위성/수신방식	50채널 16위성 / 디지털 50채널 이중추적방식	
사용전압	11 ~ 35 V DC 약 40W	
동작온도	-10°C ~ 50°C	
화면모드	트루모션, 코스업, 노스업, 헤드업 기능	
경보	도착경보, 앵커경보, 이탈경보, 침입경보, 어군경보, 저수심 경보, 고수심 경보, 수온경보, 수온비율경보, 저전압 경보, AIS위험선박경보, AIS근접경보	
지도/사용자 카드	SAMYUNG 2D/3D, NAVIONICS® Platinum+ / SD Card 2슬롯, USB 1슬롯	
목적지(마크)	30,000개의 목적지 설정 (마크 종류 : 48, 마크색 : 16)	
루트	100개의 루트 설정(1루트=100목적지)	
항적	30,000점	
측지계	216 측지계	
지도 축척	0.2 ~ 5,000마일(1/2000~1/37,500,000)	
데이터 입출력	NMEA 0183, NMEA 2000	
주파수	-	50/200KHz
출력	-	600W/1KW/1.2KW
수심 범위	-	3m~1,500m(수심, 출력자동기능)
색배열	-	16색상
화면밝기	-	10단계
화상이동속도	-	초고속, 고속, 중속, 저속, 정지
батери 전압표시	-	전압 숫자표시
AUTO 감도조정	-	OFF/ON
A-모드표시	-	OFF/ON
데모화면 표시	-	OFF/ON
기능표시	-	감도, 검색, 송신출력, 가변자대, 컬러패턴 등

구성도



외형도



선택사항

- 정류기
- NAVIONICS® Platinum+
- SD Card
- DGPS 안테나 (N80DA/NF80DA/N100DA/NF100DA/N120DA/NF120DA)
- 외부 CCTV카메라, Cable

구성품

- GPS 플로터+어탐 지시부 1Unit
- GPS 안테나(SAN-60) 1Unit
- 리모콘(REM-330) 1Unit
- 송수파기(NF80A/NF100A/NF120A) 1Unit
- 공사자재, 예비품, 설명서 1Set

※본제품의 제원은 제품개선을 위해 예고없이 변경될 수 있습니다.

유망 선진기술 기업 지정업체
삼영이앤씨 | 주
SAMYUNG ENC CO., LTD.
 606-083 부산광역시 영도구 상리로 69
 본 사 : (051) 601-6666(대표) Fax : (051) 412-6616
 영업기술본부 : (051) 601-5555(대표) Fax : (051) 413-4446, 601-5540
 A/S 센터 : 1577-0198(ARS) Fax : (051) 416-5515
 E-mail : domestic@samyungenc.com(국내영업팀)
 special@samyungenc.com(특수사업팀)
 overseas@samyungenc.com(해외영업팀)

KIMAR ISO 9001:2000 / KS A 9001:2001
 Certificate No. : RQM0645
KAB

NEW!! 8"신규출시

GPS 칼라플로터 + 어탐

고화질 S-MAP PLUS 내장
 편리한 신메뉴 방식채택
 실시간 조석/조류표 제공

어업용
 기자재 품목
 (정부보조사업)

8" / 10.4" / 12.1"



S-Map Plus 구현

N80A/NF80A NEW!!

삼영 최신 기술로 개발된 S-Map Plus 내장!
간편하고, 사용하기 쉬운 신메뉴 방식 채택!!

SAMYUNG S-Map Plus 의 지도 기술로 해상에서 뛰어난 현실감을 만끽하세요!!

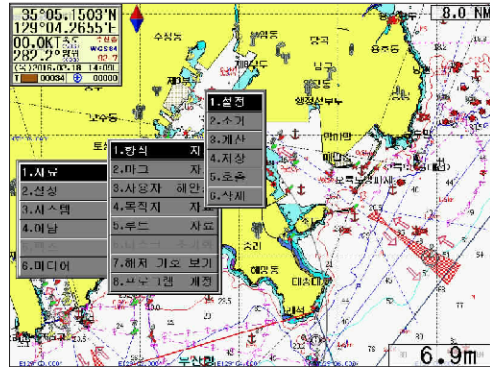
S-Map Plus란 종이해도상에 나타나는 해안선, 등심선, 수심, 항로표지 (등대, 등부표), 위험물, 항로 등 선박의 항해와 관련된 모든 해도정보를 표준 규격에 따라 항해 보조용으로 제작된 최신 삼영 디지털 해도입니다.

NAVIS 메뉴 호환채택!!
최신 디지털(Digital)어탐회로 내장!!
외부장치들과의 완벽한 멀티플레이어!!

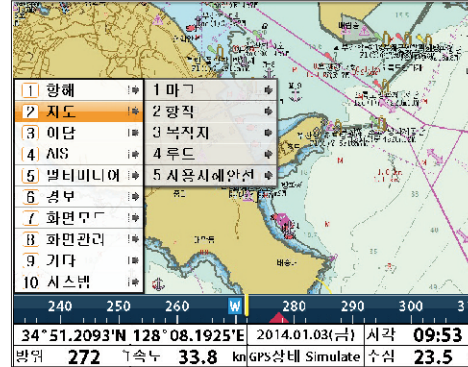
특징

- 삼영 최신 기술로 개발된 S-Map Plus 내장
- 간편하고 사용자가 쉽게 사용할 수 있는 신메뉴 방식 채택 및 구매비 호환가능
- 고해상 TFT LED 채용으로 고휘도, 고선명 화질구현
- 10단계 조절이 가능한 LED 백라이트 사용
- SD 카드를 이용한 NAVIONICS® Platinum+ 지도 사용가능
- SD/USB를 이용한 영화, 음악 등 동영상 플레이 가능
- 512/1024MB 내장 메모리와 S-Map Plus 내장
- NMEA0183, NMEA2000 인터페이스 가능
- (AIS, NAVTEX, DSC, 데이터 리피트, 연료관리 등)
- 다중언어지원(영어, 중국어, 러시아어 등) 가능
- 위성 DGPS(WAAS, MSAS, EGNOS) 기능 내장
- 자동 조타·엔진컨트롤과 연결시 완벽한 항해 능력
- 2주파(50/200kHz) 겸용으로 미세한 어군 판별능력 강화(NF80A/100A/120A)
- 최신 디지털 어탐회로 적용으로 한층 업그레이드 된
- 자동수심, 감도, 출력, 펄스폭(NF80A/100A/120A)
- 고성능 송수파기 사용으로 미세한 어군 판별능력 강화(NF80A/100A/120A)

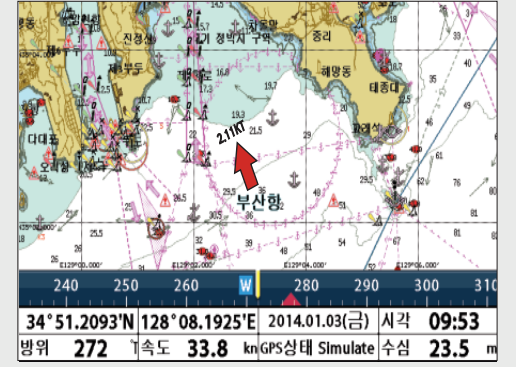
기존 삼영 Map



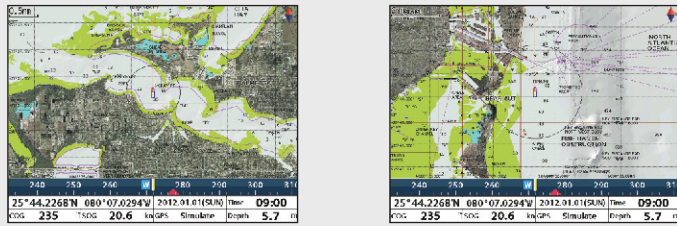
S-Map Plus



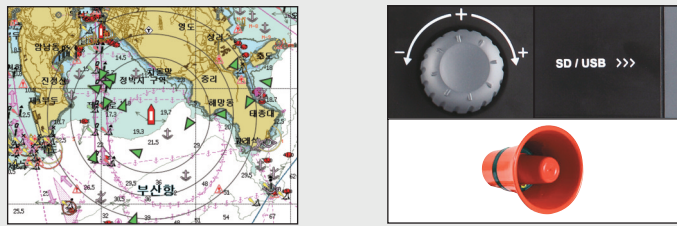
기존메뉴방식과 신메뉴방식
선택가능



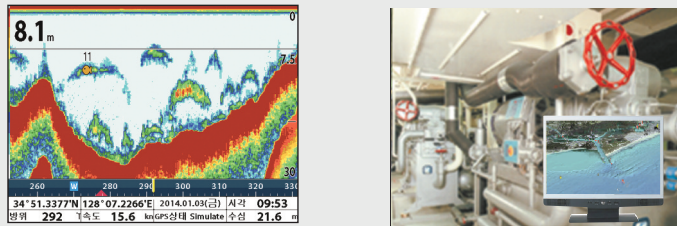
• 조석/조류표
실시간으로 각지역에 맞는 정확한 조석조류표를 검색하여 어장 및 안전항해에 도움



- 원양, 상선 선박을 위한 NAVIONICS® Platinum+ 2D/3D Map를 고해상도 LED에 구현가능(SD카드)
- 간편하고 사용자가 쉽게 사용할수 있는 신메뉴 방식 채택



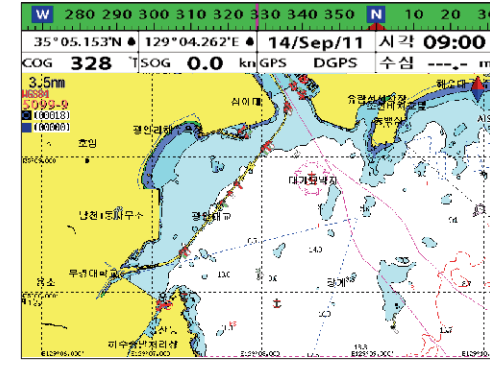
- 디지털50채널 다중추적방식채택
- 고감도 GPS/DGPS 안테나 사용가능
- 호환 가능한 AIS수신기(NMEA0183)와 연결하여 정보를 플로터 화면에 구현가능
- 회전식 Encoder 키 적용
- 외부알람기능/외부스피커 연결가능
- SD/USB Media Card Port 적용으로 풍부한 확장성 확대 (SD=2슬롯, USB=1슬롯)



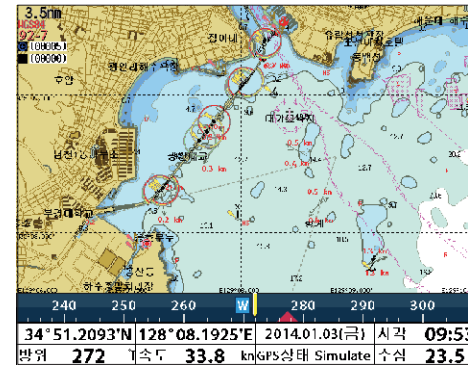
- 물고기모양과 여체사이즈 표시가능
- 2주파(50/200kHz) 송수파기 사용
- 출력 : 600W/1KW/1.2KW
- 부분확대, 저질조정, 전화면확대, 저질확대, 1주파, A-Scope 화면 구현가능
- 외부 영상 입력가능
- CCTV(Composite)= 2채널
- S-Video(NTSC/PAL) = 1채널
- HDMI 방식의 멀티 디스플레이 가능



기존 삼영 Map

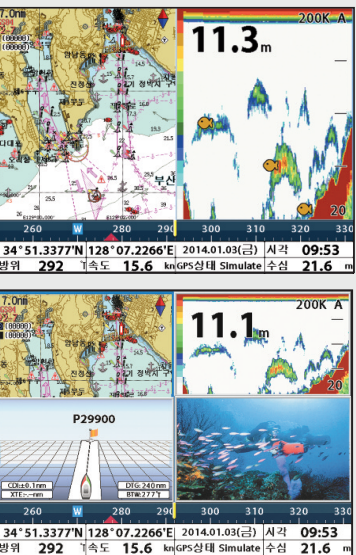


S-Map Plus



- 기존 S-Map 보다 수심 색깔, 육지 라인, 어장, 항로, 위험계선 등 진하고 선명하게 표현 하였습니다
- 해저 케이블, 정박지, 제한구역 및 파이프 라인 등의 각종 선들을 종이해도와 유사하게 표현 하였습니다
- 기존의 밋밋한 육지에서 벗어나 도로, 철길 및 주요 건물을 표현하였으며 특히 육지라인을 강조하여 진하게 표현 하였습니다

- 기존 3m 5m 10m까지 색깔이 지정되던 것이 3m 5m 10m 20m 까지 색깔을 지정하여 표현 하였으며 특히, 10m 안전수심은 진하게 표시되고 어장과 위험계선은 분홍색을 입혀 선박의 안전항해에 도움을 주었습니다
- 통항분리로 및 항로 등을 뚜렷하게 강조하여 나타내었으며 항로의 방향을 알 수 있게 라인에 방향표시를 하였습니다



- 2분할화면 (Chart/어탐)
- 4분할화면 (Chart/어탐/하이웨이/DATA)