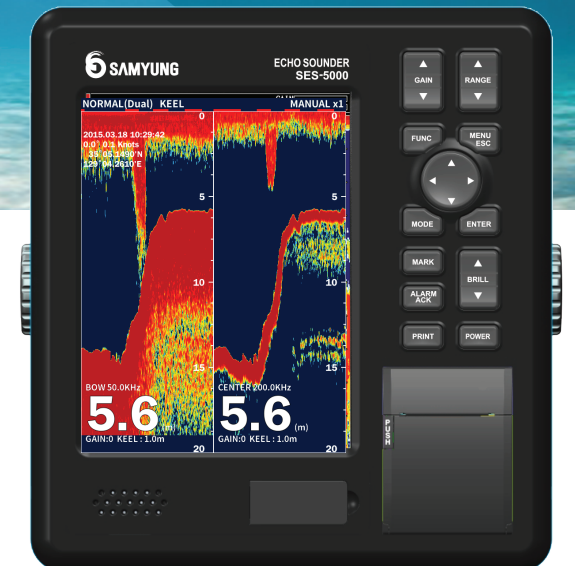



삼영이엔씨 | 주
**NAVIGATIONAL
ECHO SOUNDER
SES-5000**
내장 프린터


- ✓ 10.4"인치 컬러 LCD
- ✓ 최대 24시간 저장 메모리
- ✓ 수심에 따른 알람 경보
- ✓ 내장 프린터
- ✓ 손쉬운 조작메뉴

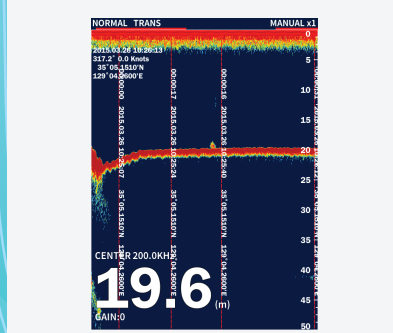
**IMO STANDARDS MSC.74(69) ANNEX 4
한국정부승인**


삼영이엔씨 | 주

본 사: 부산광역시 영도구 상리로 69
제2공장: 부산광역시 영도구 일산봉로 1
영업기술본부: 051.601.5555 FAX: 051.413.4446 / 601.5540
대표전화: 051.601.6666 / FAX: 051.412.6616

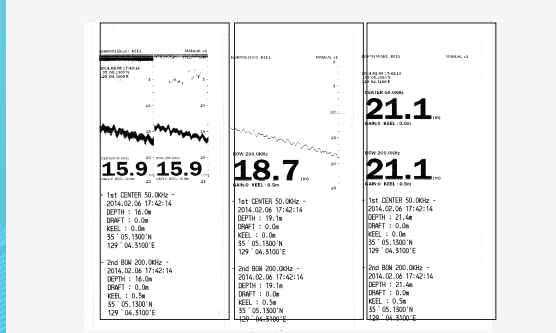
FEATURES

마크



원하는 수심, 시간, 장소 저장

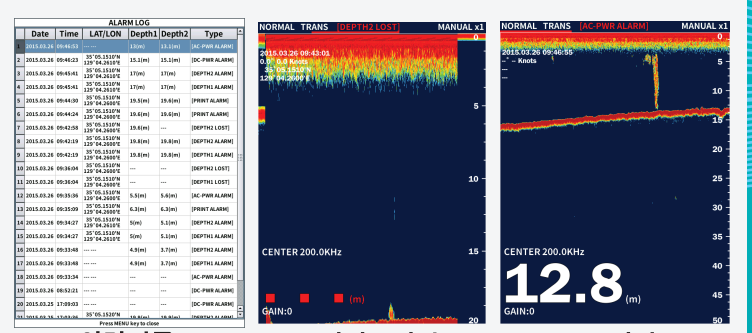
프린터



(종이넓이 : 57mm)

현재 화면 저장프린터로 출력가능

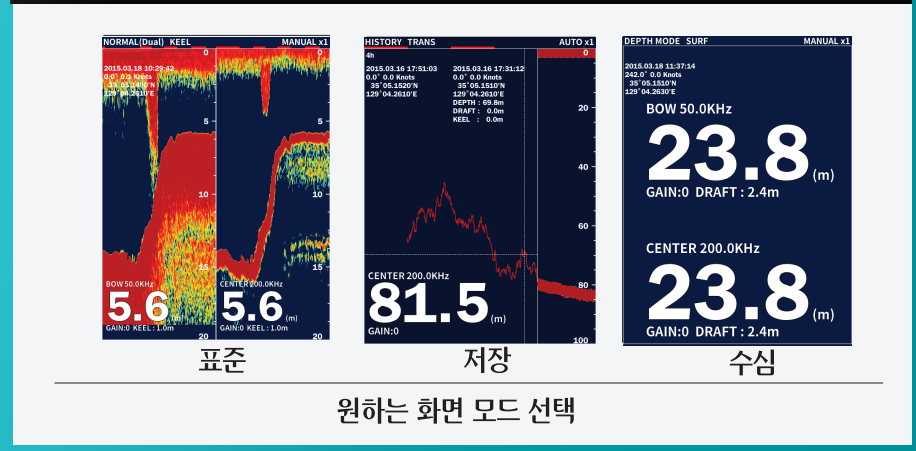
알람



알람기록 알람프린터 AC 전원

99개의 알람 기록표시, 최근 20개 알람기록 프린터 출력가능
프린터 오작동시, AC 전원 에러시 알람경보

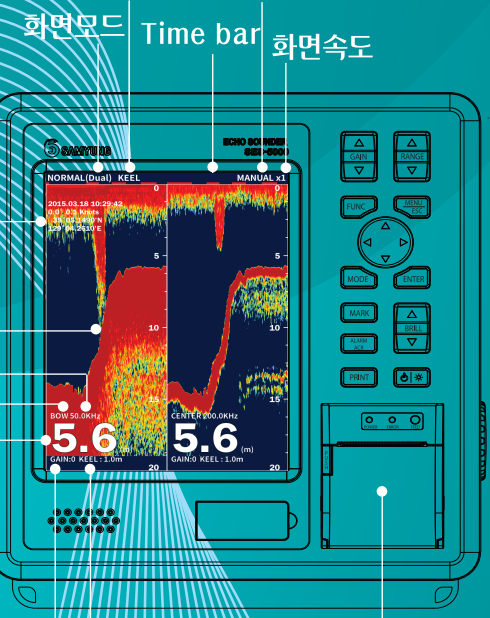
화면모드



원하는 화면 모드 선택

SES-5000

측심모드 수심범위

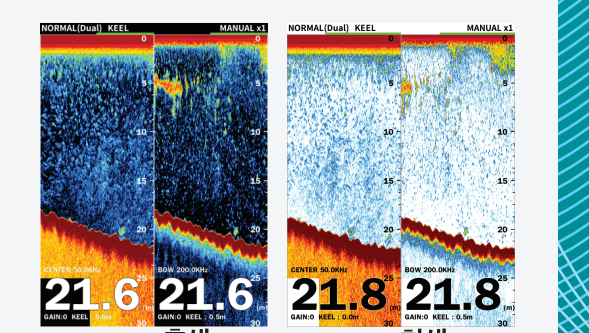


Draft 또는 Keel 높이
감도값 Thermal 프린터

위성정보

저질
주파수
송수파기 장착위치
수심

배경색



흑색 흰색

주변환경에 따라 배경색 변경

NAVIGATIONAL ECHO SOUNDER



Display

표시기
주파수
출력
표시범위
표시색
표시범위
수심오차범위
최저측심
수심보정
표시모드
화면속도
알람기능
자동표시
간섭제거

10.4 color LCD(600x800 pixel)
50KHz / 200KHz, 50KHz or 200KHz
1KW, 1.5KW
8/16/64 colors, 배경색 : 5가지 색 중 선택
5,10,20,50,100,200,500,800,1000m
+2.5%
50KHz : 1.7m, 200KHz : 0.6m
0-50m
1주파, 2주파,이전기록, 수심
x2, x1, x1/2, 1/4, 1/8, Stop
수심, 전원, 시스템에러
자동감도, 자동수심
끄기, 약, 중, 강 또는 주파수 조정
(범위는 송수파기에 의함)
24시간(30초 저장간격)
30초

저장시간(데이터저장)
시간표시

사용전원 주전원 100-230VAC, 50/60Hz ±5%
 부전원 22-30VDC

작동환경 온도 : -15°C - +55°C
 습도 : 93%이하 (+30°C - +60°C)

Interface

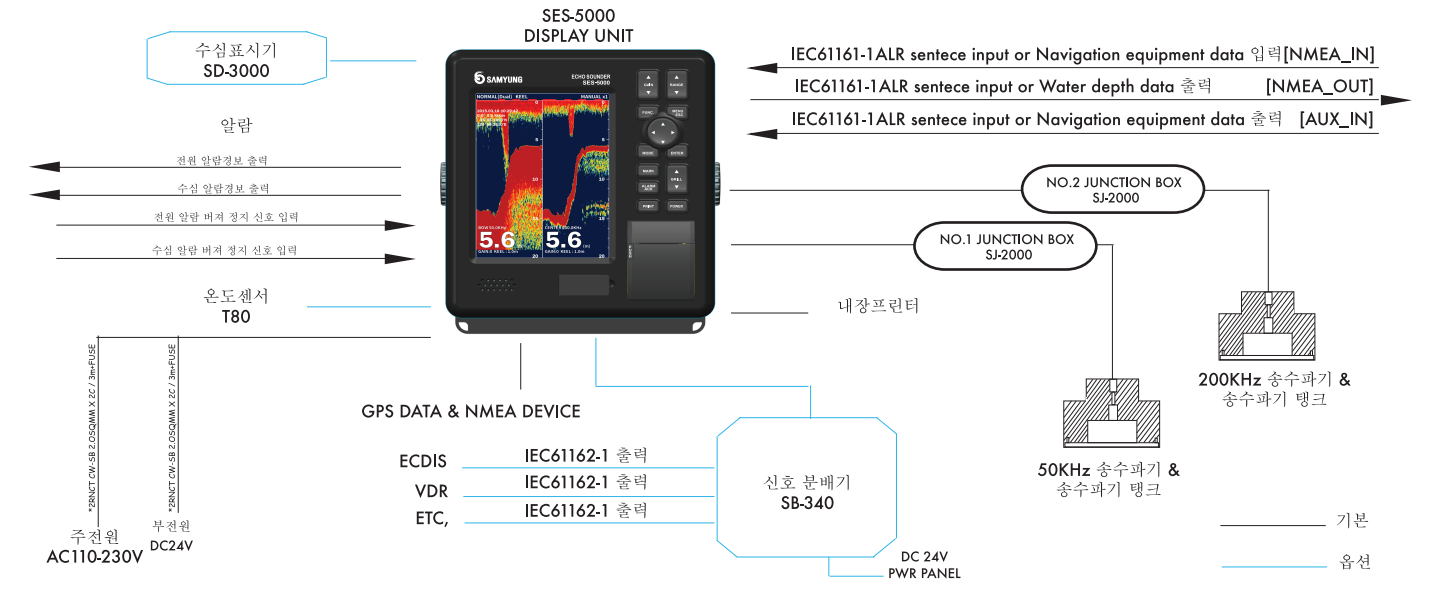
포트
입력데이터
출력데이터
정보출력신호

NMEA0183 VER1.5/2.0/3.0(I/O)-2port
GGA, VTG, ZDA
DBT, DBS, DPT, GGA, GLL, GSA, GSV, VTG, ZDA
수심,전원, 시스템에러

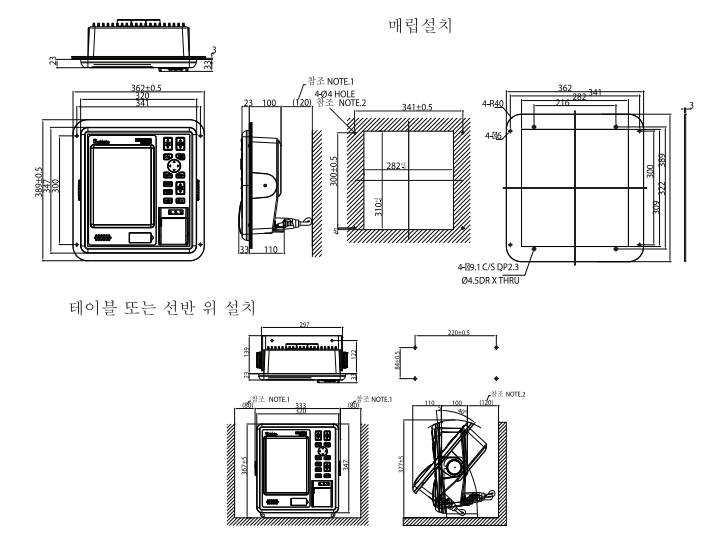
구성품

기본	옵션		
표시기	SES-5000	신호분배기	SB-340
송수파기	선저북	수온센서	T80
설치세트	매뉴얼	수심표시기	SD-3000
Junction box	SJ-2000		

연결 결선회로



설치



외형도

