

MARINE RADAR SYSTEM

4KW/36마일 10.4" 칼라액정 선박용 레이더

- ✓ 특정영역확대, AIS 물표 오버레이 가능
- ✓ 강화된 근거리 타겟 표시 능력



SMR-3700

어업용
기자재 품목
(정부보조사업)

4KW/36마일 10.4" 칼라액정 선박용 레이더

특징

- AIS 연동 물표화면 표시가능
- 사용자 지정 특정영역 화면확대 가능
- 기존보다 확실히 강화된 근거리 타겟 표시 능력
- 야간 항해를 위한 10단계 화면밝기 기능
- 편리함을 한층 강조한 윈터치 한클키패드 적용
- 영상화면 색상을 내맘대로 녹색, 황색, 적색, 백색칼라로 선택

- 8방향 방향키로 다이내믹한 커서 이동
- 화면중심축을 이동으로 원하는 방향 원거리관측
- 각 2개의 전자방위선(EBL), 가변거리환(VRM)기능으로 정확한 거리 및 방위 측정
- 병렬선 표시 기능으로 상대 선박과의 일정한 거리 유지
- 다기능 전면 볼륨으로 간편한 기능 조작

사양

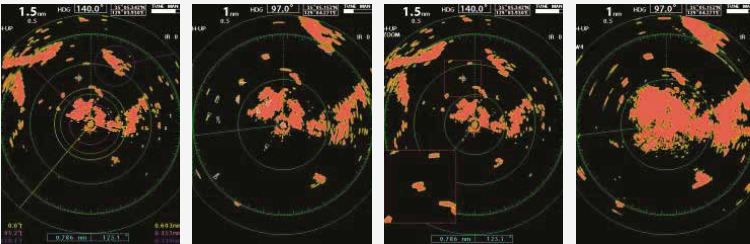
RUS-3700(안테나부)

- 형태 : 돔형안테나
- 출력 : 4KW
- 송신주파수 : 9410±30MHz
- 회전수 : 약24회전/분
- 빔 폭 : 수평4.0°/수직25°
- 동조방식 : 자동, 수동전환
- 사용온도 : -25°C ~ +55°C
- 상대습도 : 35°C ~ 95% 이하
- 상대풍속 : 51.5 m/sec(100 Knots)

SMR-3700(표시부)

- 표시부 : 10.4인치칼라VGA TFT LCD, 수직표시
- 표시부 해상도 : 640×480 고해상도
- 지시방식 : 레스터 스캔방식
- 거리범위 : 0.0625, 0.125, 0.25, 0.5, 0.75, 1, 1.5, 2, 3, 6, 12, 24, 36nm
- 최소 탐지 거리 : 25m 이내
- 방위정확도 : ±1° 이내
- 방위분해능 : 4.2°
- VRM : .000 ~ 36 NM 디지털표시
- EBL : 000° ~ 359° 디지털표시
- 선수표시 : 전자식
- 표시모드 : 헤드업, 노스업, 코스업
- 사용온도 : -15°C ~ +55°C
- 예열시간 : 약 90초
- 데이터 입력 : NMEA 0183(2port), AIS(RS-422)
- 소비전력 : 60W
- 공급전원 : DC +10V ~ +36V

화면구성



메인화면

AIS 오버레이 화면

부분확대화면

Trail 화면

구성품

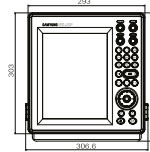
- 표시부(SMR-3700) 1EA
- 안테나(RSU-3700) 1EA
- 공사자재,예비품,설명서 1식

구성도



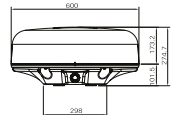
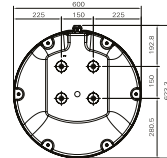
외형도

SMR-3700



중량 : 약 4.7kg

RSU-3700



중량 : 약 9kg

유망 선진기술 기업 지정업체
삼영이엔씨 | 주
SAMYUNG ENC Co.,Ltd.

49089 부산광역시 영도구 상리로 69
 본 사 : (051)601-6666(대표) FAX : (051)412-6616
 영업기술본부 : (051)601-5555(대표) FAX : (051)413-4446, 601-5540
 C / S 센터 : 1577-0198(ARS) FAX : (051)416-5515
 E - m a i l : domestic@samyungenc.com(국내영업팀)
 special@samyungenc.com(특수사업팀)
 overseas@samyungenc.com(해외영업팀)



ISO 9001:2000 / KS A 9001:2001
 Certificate No. : RQM0645



※본제품의 제원은 제품개선을 위해 예고없이 변경될 수 있습니다.