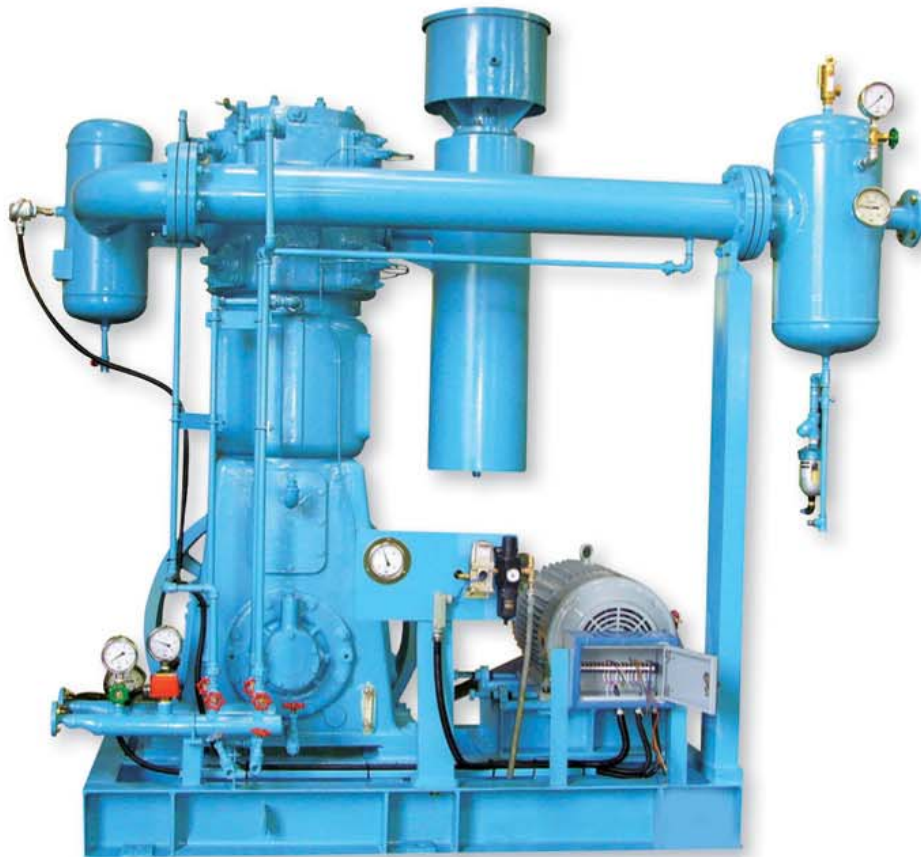


SICNL/I-type Compressor



구조 및 특징

- 간단한 입형 구조
- 유지·보수 및 취급이 용이
- 최소의 설치 면적
- 사용 압력에 따라 1단 및 2단 압축 설계
- 소용량에 적합
- 실린더 내부에 윤활유를 주입하지 않는 완전 무급유식으로 청정한 압축 공기 생산

Structure & Special Features

- Simple stand type structure
- Easy operation, repair and maintenance
- Possible to be manufactured with 1 or 2 stage cylinders depending on required pressure
- Minimum installation space required
- Suitable for small capacity required
- Clean compressed air with Non-lubricate type

생산 가능 범위

- 압력 : 1 - 40 Kg/cm²
- 용량 : 30 - 500 Nm³/hr
- 동력 : 10 - 100 HP

Production Possibility Scope

- Pressure : 1 - 40 Kg/cm²
- Capacity : 30 - 500 Nm³/hr
- Electric Power : 10 - 100 HP

STANDARD SPEC.

Model No.	Cylinder Dia(mm)		Stroke (mm)	R.P.M.	Piston Displacement (m ³ /min)	Actual Capacity (m ³ /min)	Motor (Kw)	Pipe Size(mm)	
	1st	2nd						Suction	Discharge
Working Pressure 7 kg/cm²									
SIC - 11L	150	-	130	480	2.13	1.17	11	50	50
SIC - 15L	155	-	140	570	2.92	1.61	15	50	50
SIC - 19L	200	-	140	510	4.40	2.51	19	80	80
SIC - 22L	220	-	140	500	5.23	3.13	22	80	80
SIC - 30L	250	-	180	410	7.15	4.29	30	100	100
SIC - 37L	250	-	180	485	8.46	5.08	37	100	100
SIC - 45L	250	-	180	580	10.12	6.07	45	100	100
SIC - 55L	300	-	220	400	12.33	7.39	55	100	100
Working Pressure 15 kg/cm²									
SIC - 11M	130	85	100	500	1.0	0.65	11	40	32
SIC - 19M	170	110	130	500	2.22	1.44	19	50	32
SIC - 22M	180	118	180	450	3.31	2.03	22	80	50
Working Pressure 20 kg/cm²									
SIC - 11H	130	80	100	430	0.87	0.52	11	40	32
SIC - 19H	170	105	130	450	2.08	1.25	19	50	32
SIC - 22H	180	110	180	400	2.88	1.69	22	80	40

* 상기 사양은 품질향상을 위해 변경될 수 있음.